



AILY

官网: www.ailyauto.com

电动二通球阀, 电动三通球阀, 电动开关球阀, 电动调节球阀, 防爆电动球阀, 电动耐腐蚀球阀
电动衬氟球阀, 电动法兰球阀, 电动螺纹球阀, 电动焊接球阀, 电动卡箍球阀, 电动球阀带手动

EQ9B系列电动球阀

★产品介绍

- 执行器外壳经过氧化处理, 聚酯粉末外涂层, 可适用于各类严苛工况
- 自锁功能: 双蜗轮蜗杆机构具有自锁功能, 防止电机反转
- 性能好: 轴承、电气元件等关键零部件采用进口产品或国内名牌产品
- 执行器内部免加油、免点检、IP67防护等级可户外安装
- 内配干燥器, 可防止水汽凝结
- 广泛使用于航天、军工、核能工业、船舶、石化、电力、医药设备、消防设备、机械制造、压力设备、环保设备、水处理、纺织等行业



★产品性能优点

- 01、可双向流通
- 02、介质的粘度及清洁度没有限制
- 03、因动作时间慢, 无水锤冲击
- 04、可选开关功能和调节功能
- 05、可任意角度安装
- 06、有阀位位置指示及触点输出
- 07、有防爆型 (防爆等级: Exd IIBT4)
- 08、有整体型 (现场液晶显示及现场控制)
- 09、有应急手轮装置, 手动装置通电后自动复位
- 10、有过热保护装置, 不易烧电机
- 11、输出力矩50~6000N.m



螺纹式



整体型

★产品技术参数

序号	技术参数	实际应用
1	工作特性	两通型 (一片式、两片式、三片式)、三通T型、三通L型
2	适用压力	0~16、25、40、63、100...420bar; 真空型
3	阀体材质	塑料UPVC/CPVC/RPP/PVDF、碳钢、304不锈钢、316不锈钢、316L不锈钢
4	工作介质	气体、无冻液体、物料、油类等; 不适用于高粘度物料或砂石固态硬物等
5	连接方式	螺纹、法兰、对夹、焊接 (对焊、承插焊、带管接头焊接)、卡箍、粘插等
6	公称通径	DN06~DN300
7	介质温度	碳钢: -29~150℃、-29~250℃、-29~350℃... 不锈钢: -40~120℃、-40~150℃、-40~250℃、-40~450℃、-40~600℃... UPVC: -10~70℃、CPVC: -40~95℃、RPP: -15~100℃、PVDF: -40~140℃
8	密封材料	三元乙丙橡胶EPDM、聚四氟乙烯PTFE、对位聚苯PPL、合金钢、堆焊硬质合金...
9	电源电压	AC380V/AC220V/AC110V... 特殊DC24V/DC12V/DC36V...
10	控制方式	开关型 (有源输出、无源输出)、调节型 (4~20mA.DC、0~10V.DC、1~5V.DC)
11	安装方式	可任意角度安装, 不可以倒立安装
12	电气接口	普通型: M20×1.5防水电缆接头; 防爆型: G3/4" 防爆电缆接头
13	环境温度	常规型: -20~60℃; 特殊定制
14	附件功能	现场阀位显示、手动装置、过热保护、自动补偿等功能
15	特殊选配	内衬F46/F4、现场控制 (液晶显示)、远程手操器、无线遥控、热故障信号输出等
14	动作时间	交流AC220V等---21S、40S、80S、180S等

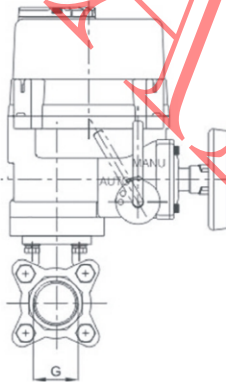
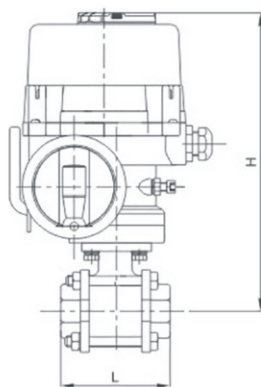


AILY

官网: www.ailyauto.com

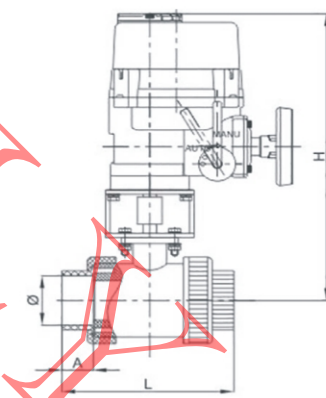
电动二通球阀, 电动三通球阀, 电动开关球阀, 电动调节球阀, 防爆电动球阀, 电动耐腐蚀球阀
电动衬氟球阀, 电动法兰球阀, 电动螺纹球阀, 电动焊接球阀, 电动卡箍球阀, 电动球阀带手动

★两通式内螺纹/粘插/卡箍/对夹外形尺寸图



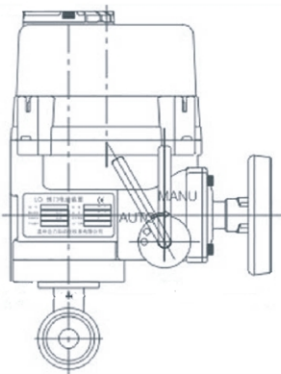
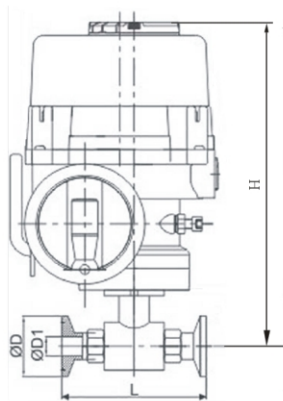
单位: mm

公称直径	连接规格	内螺纹1.6MPa			执行器配置
		L	H		
20	3/4"	85	316		B60
25	1"	90	320		B60
32	1 1/4"	112	330		B60
40	1 1/2"	120	350		B60
50	2"	145	362		B100
65	2 1/2"	170	400		B160
80	3"	200	472		B240
100	4"	263	547		B300



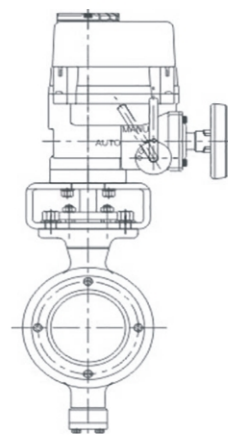
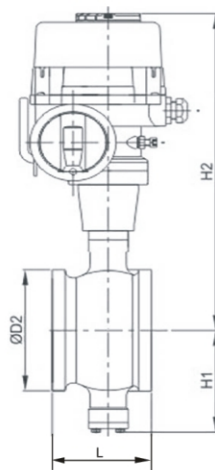
单位: mm

规格 通径	塑料阀体粘插/油令1.0MPa					执行器配置
	Φ	L	H	A		
25	32	121	327	21		B60
32	40	137	330	26		B60
40	50	160	362	31		B60
50	63	195	388	37		B60
65	75	226	415	43		B60
80	90	290	457	51		B100
100	110	342	490	61		B100



单位: mm

规格 通径	卫生级卡箍/快装1.0MPa				执行器配置
	ΦD	ΦD1	L	H	
19	50.5	16	99	268	B60
25	50.5	22	115	273	B60
32	50.5	29	124	274	B60
38	50.5	35	140	287	B60
45	64	41	148	290	B60
51	64	48	164	293	B60
57	77.5	52	169	297	B100
63	77.5	59	175	330	B100
76	91	72	200	350	B240
89	106	84	235	357	B240
102	119	98	315	437	B350



单位: mm

规格 通径	对夹式V型球阀1.6MPa					执行器配置
	L	ΦD2	H1	H2		
25	50	68	81	514		B60
32	60	76	86	522		B60
40	60	84	90	551		B100
50	75	100	93	566		B100
65	100	118	108	628		B200
80	100	132	123	694		B350
100	115	158	138	719		B500
125	129	184	148	792		B800
150	160	216	170	863		B1100
200	200	268	200	1024		B2000
250	240	326	240	1126		B2500

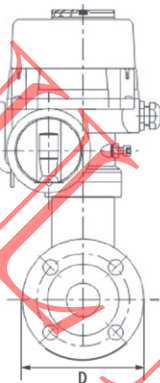
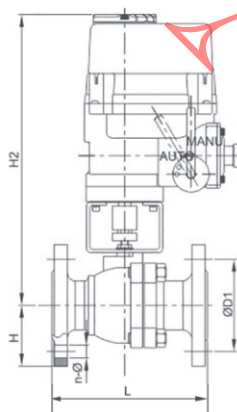


AILY

官网: www.ailyauto.com

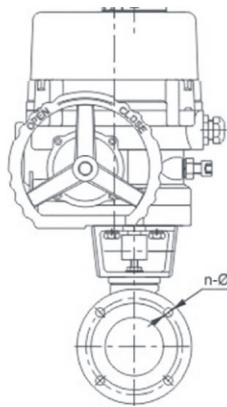
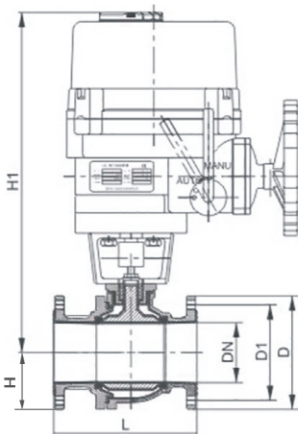
电动二通球阀, 电动三通球阀, 电动开关球阀, 电动调节球阀, 防爆电动球阀, 电动耐腐蚀球阀
电动衬氟球阀, 电动法兰球阀, 电动螺纹球阀, 电动焊接球阀, 电动卡箍球阀, 电动球阀带手动

★两通式/衬氟式形尺寸图



单位: mm

公称直径	法兰式 (JB/T79标准)						
	L	H	H2	D	ΦD1	N-Φ	执行器配置
15	130	48	297	95	65	4-Φ14	B60
20	140	53	303	105	75	4-Φ14	B60
25	150	57	330	115	85	4-Φ14	B60
32	165	67	350	135	100	4-Φ18	B60
40	180	77	396	145	110	4-Φ18	B60
50	200	80	443	160	125	4-Φ18	B100
65	220	90	505	180	145	4-Φ18	B200
80	250	98	527	195	160	8-Φ18	B240
100	280	107	697	215	180	8-Φ18	B500
125	320	122	708	245	210	8-Φ18	B500
150	360	140	850	280	240	8-Φ23	B1100
200	400	168	866	335	295	12-Φ23	B2000



单位: mm

公称直径	衬氟式 (HG/T20592标准)						
	L	H	H1	D	ΦD1	N-Φ	执行器配置
15	140	48	328	95	65	4-Φ14	B60
20	140	53	330	105	75	4-Φ14	B60
25	150	57	340	115	85	4-Φ14	B60
32	165	67	345	140	100	4-Φ18	B60
40	180	77	377	150	110	4-Φ18	B100
50	200	80	388	165	125	4-Φ18	B100
65	220	93	446	185	145	4/8-Φ18	B200
80	250	100	464	200	160	8-Φ18	B240
100	280	110	536	220	180	8-Φ18	B500
125	320	125	628	250	210	8-Φ18	B1100
150	360	143	643	285	240	8-Φ22	B1100
200	400	170	785	340	295	12-Φ22	B2000

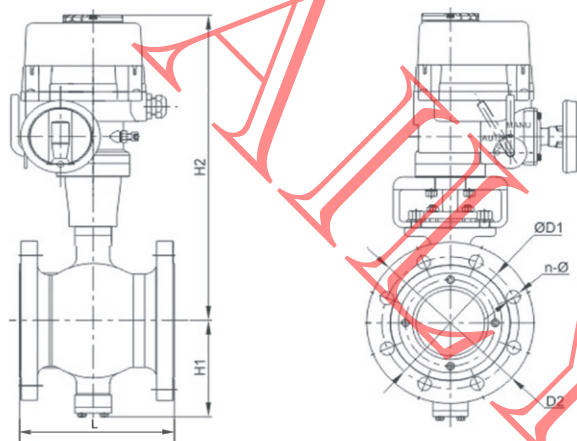


AILY

官网: www.ailyauto.com

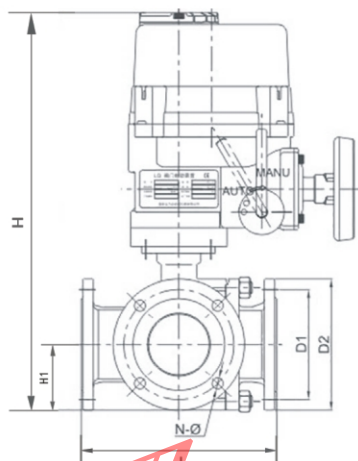
电动二通球阀, 电动三通球阀, 电动开关球阀, 电动调节球阀, 防爆电动球阀, 电动耐腐蚀球阀
电动衬氟球阀, 电动法兰球阀, 电动螺纹球阀, 电动焊接球阀, 电动卡箍球阀, 电动球阀带手动

★两通法兰式V型球阀/三通法兰式球阀形尺寸图



单位: mm

公称直径	法兰式V型球阀 (HG/T20592标准)						执行器配置
	L	H1	H2	D2	ΦD1	N-φ	
25	102	81	514	115	85	4-φ14	B60
32	102	86	522	140	100	4-φ18	B60
40	114	90	551	150	110	4-φ18	B100
50	124	93	566	165	125	4-φ18	B100
65	145	108	628	185	145	4/8-φ18	B200
80	165	123	694	200	160	8-φ18	B240
100	194	138	719	220	180	8-φ18	B500
125	194	148	792	250	210	8-φ18	B800
150	229	170	863	285	240	8-φ22	B1100
200	243	200	1024	340	295	12-φ22	B2000
250	297	240	1126	405	355	12-φ26	B2500



单位: mm

公称直径	三通T型/L型法兰 (JB/T79标准)						执行器配置
	L	H	H1	D2	D1	N-φ	
15	140	280	48	95	65	4-φ14	B60
20	160	300	53	105	75	4-φ14	B60
25	180	311	58	115	85	4-φ14	B60
32	200	341	68	135	100	4-φ18	B60
40	220	377	73	145	110	4-φ18	B100
50	240	402	80	160	125	4-φ18	B100
65	260	448	90	180	145	4/8-φ18	B200
80	280	468	93	195	160	8-φ18	B240
100	320	517	108	215	180	8-φ18	B500
125	380	557	123	245	210	8-φ18	B1100
150	440	661	140	280	240	8-φ22	B2000
200	550	697	168	335	295	12-φ22	B2500

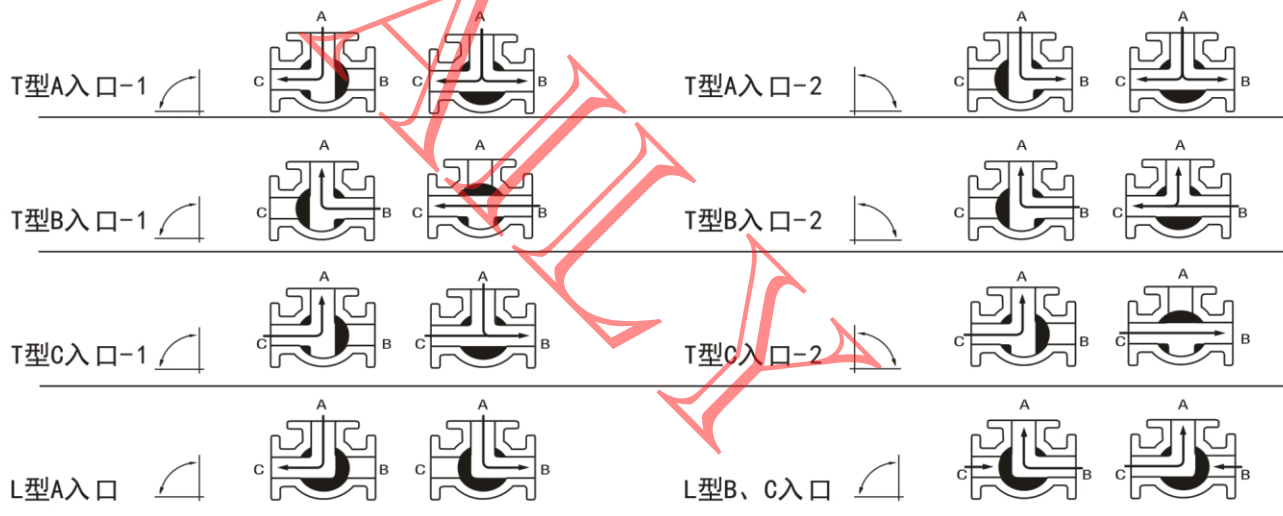


AILY

官网: www.ailyauto.com

电动二通球阀, 电动三通球阀, 电动开关球阀, 电动调节球阀, 防爆电动球阀, 电动耐腐蚀球阀
电动衬氟球阀, 电动法兰球阀, 电动螺纹球阀, 电动焊接球阀, 电动卡箍球阀, 电动球阀带手动

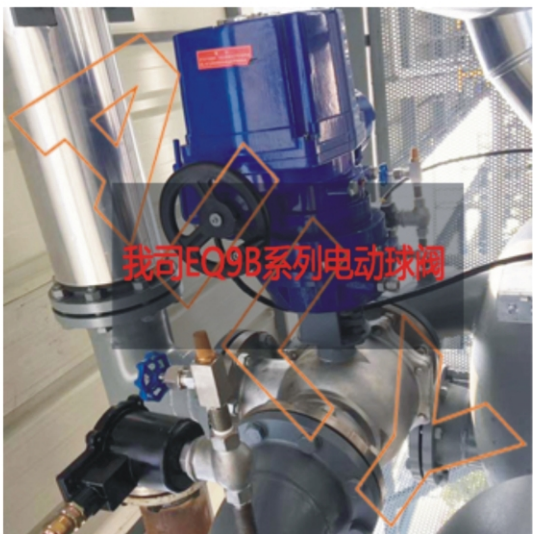
★三通流向示意图



上图执行器先顺时针旋转, 后逆时针旋转

上图执行器先逆时针旋转, 后顺时针旋转

★现场工程使用案例





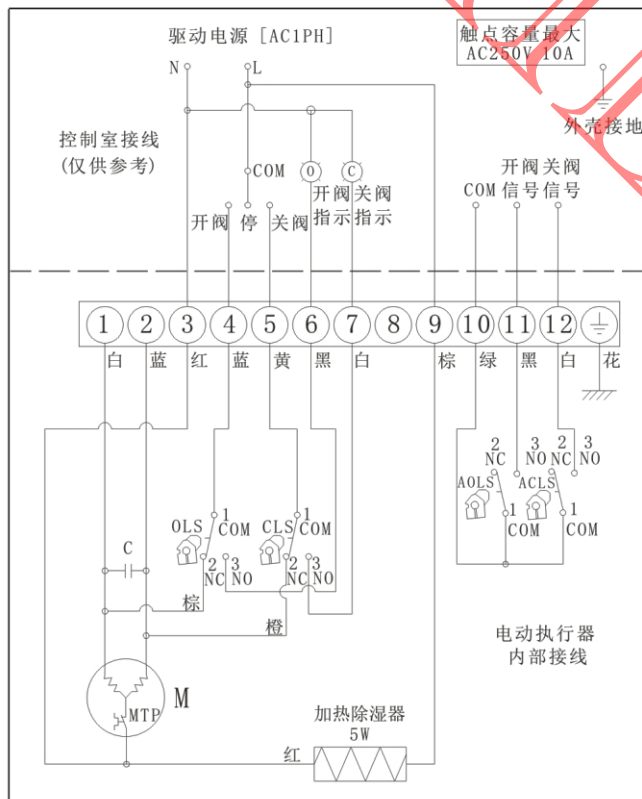
AILY

官网: www.ailyauto.com

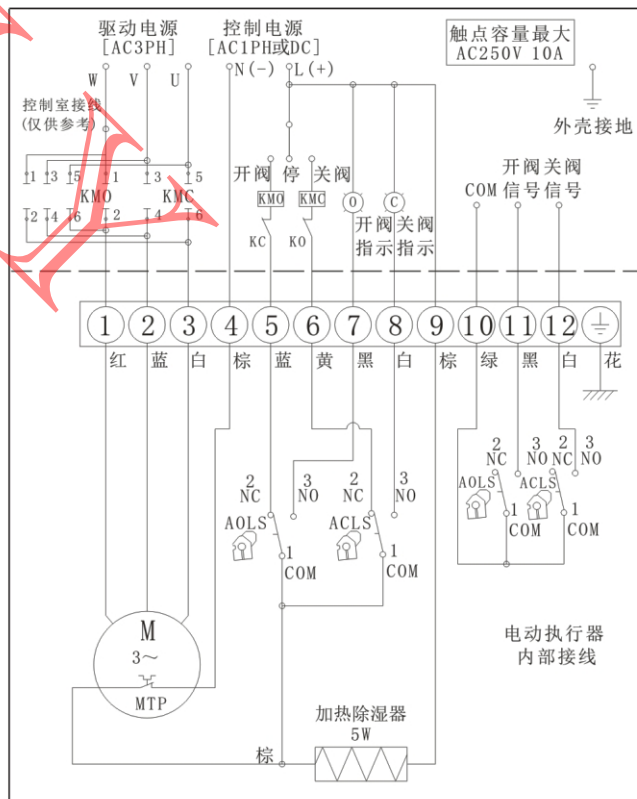
电动二通球阀, 电动三通球阀, 电动开关球阀, 电动调节球阀, 防爆电动球阀, 电动耐腐蚀球阀
电动衬氟球阀, 电动法兰球阀, 电动螺纹球阀, 电动焊接球阀, 电动卡箍球阀, 电动球阀带手动

★电动执行器控制接线图

一、B60-B100开关型电气原理图(AC110/AC220/AC380/AC415/AC440)



开关型: 电源电压: AC110V
1、有源触点输出 AC220V
2、无源触点输出



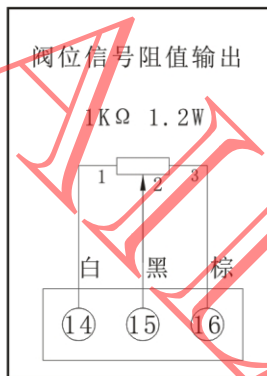
开关型: 电源电压: AC380V
1、有源触点输出 AC415V
2、无源触点输出 AC440V

电气符号含义

开度 α 型

限位开关动作状态

- 1、ALS:辅助限位开关
- 2、AOLS:开方向辅助限位开关
- 3、ACLS:关方向辅助限位开关
- 4、O:开到位指示灯
- 5、C:关到位指示灯
- 6、OLS:开方向限位开关
- 7、CLS:关方向限位开关
- 8、KMO:开方向接触器线圈
- 9、KMC:关方向接触器线圈
- 10、M:电机
- 11、MTP:电机内置过热保护装置



开关	全关	中间位置	全开
CLS1-2			
CLS1-3			
OLS1-2			
OLS1-3			
ACLS1-2			
ACLS1-3			
AOLS1-2			
AOLS1-3			



AILY

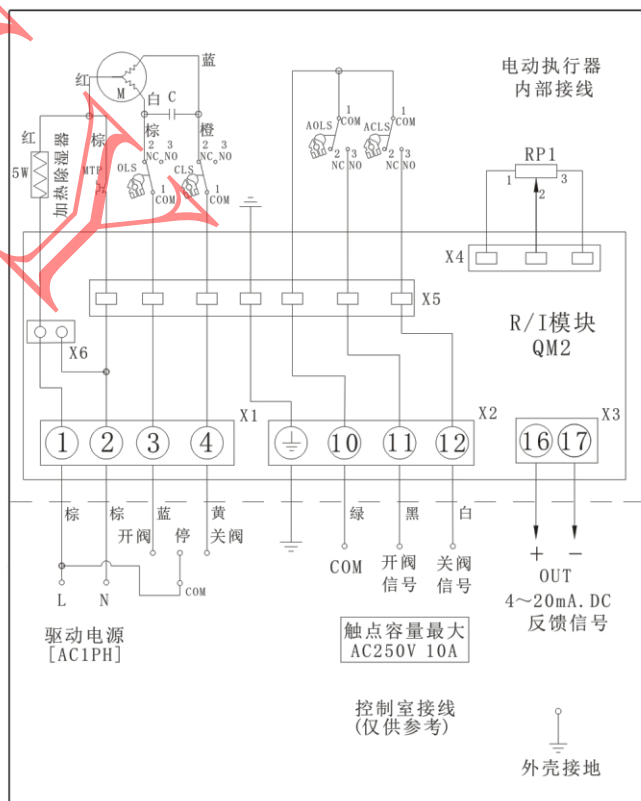
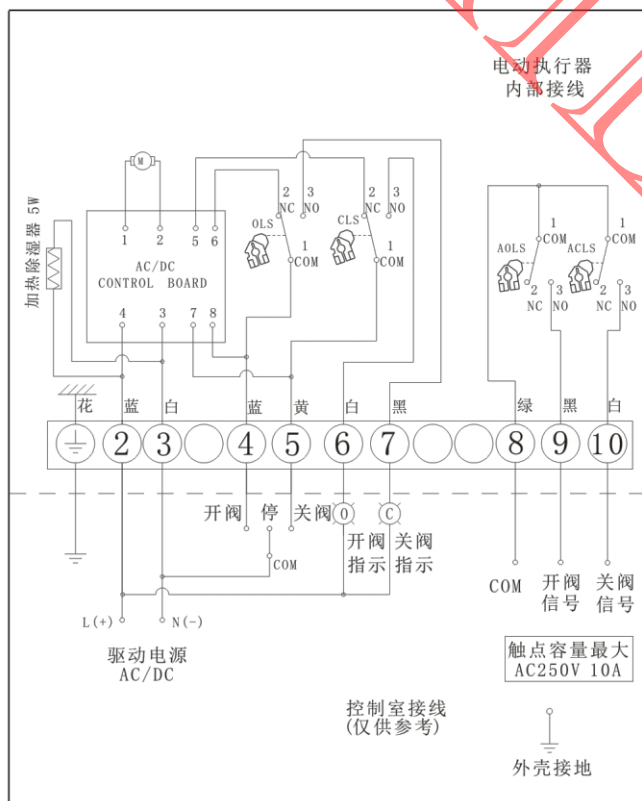
官网: www.ailyauto.com

电动二通球阀, 电动三通球阀, 电动开关球阀, 电动调节球阀, 防爆电动球阀, 电动耐腐蚀球阀
电动衬氟球阀, 电动法兰球阀, 电动螺纹球阀, 电动焊接球阀, 电动卡箍球阀, 电动球阀带手动

★电动执行器控制接线图

二、B60-B100开关型电气原理图(AC24/DC24

AC110/AC220模拟、阻值输出)



开关型: 电源电压: AC24V
1、有源触点输出 DC24V
2、无源触点输出

开关型: 电源电压: AC110V、AC220V
1、模拟信号输出
2、无源触点输出 3、阀位信号阻值输出

电气符号含义

开度 α 型

限位开关动作状态

- 1、ALS:辅助限位开关
- 2、AOLS:开方向辅助限位开关
- 3、ACLS:关方向辅助限位开关
- 4、O:开到位指示灯
- 5、C:关到位指示灯
- 6、OLS:开方向限位开关
- 7、CLS:关方向限位开关
- 8、M:电机
- 9、MTP:电机内置过热保护装置



开关	全关	中间位置	全开
CLS1-2			
CLS1-3			
OLS1-2			
OLS1-3			
ACLS1-2			
ACLS1-3			
AOLS1-2			
AOLS1-3			



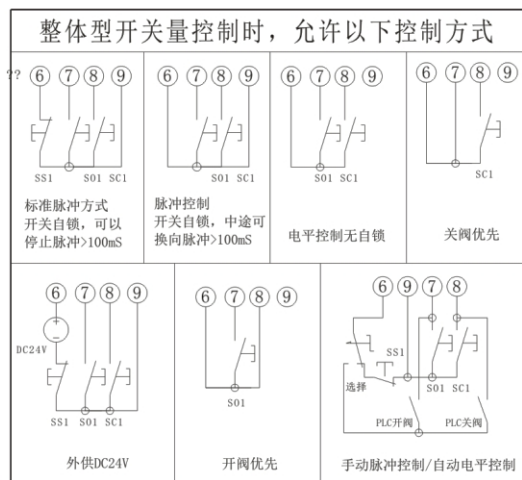
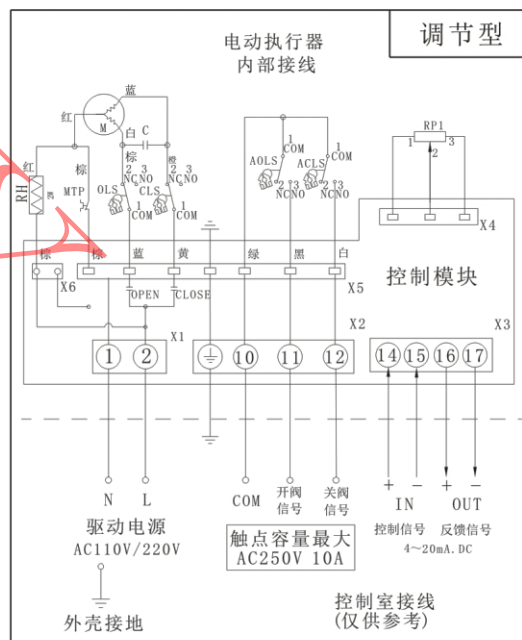
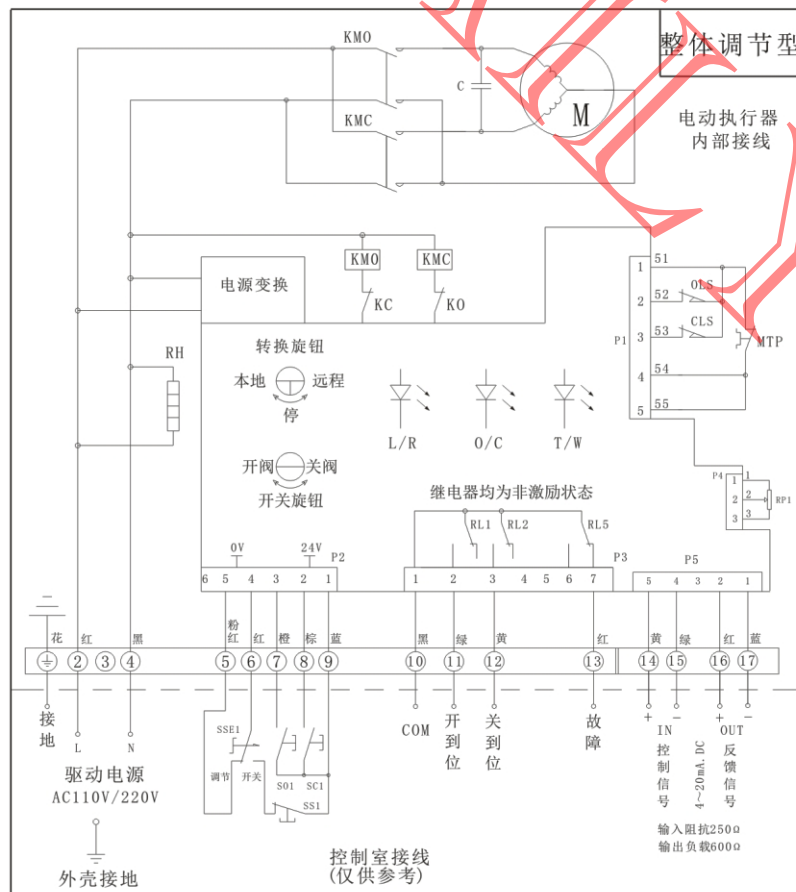
AILY

官网: www.ailyauto.com

电动二通球阀, 电动三通球阀, 电动开关球阀, 电动调节球阀, 防爆电动球阀, 电动耐腐蚀球阀
电动衬氟球阀, 电动法兰球阀, 电动螺纹球阀, 电动焊接球阀, 电动卡箍球阀, 电动球阀带手动

★电动执行器控制接线图

三、B60-B100调节型电气原理图(AC110/AC220/AC380/AC415/AC440)



备注: 整体开关型不具备调节功能, 不带阀位电阻信号反馈
不带模拟量输入输出信号功能。

电气符号含义

- 1、L/R:本地/远程工作指示灯
- 2、O/C:阀开/阀关指示灯
- 3、T/W:事故/电源指示灯
- 4、RP1:位置反馈电位器(1KΩ)
- 5、RH:加热除湿器
- 6、OLS:开方向限位开关
- 7、CLS:关方向限位开关
- 8、KM0:开方向接触器线圈
- 9、KMC:关方向接触器线圈
- 10、M:电机
- 11、MTP:电机内置过热保护装置



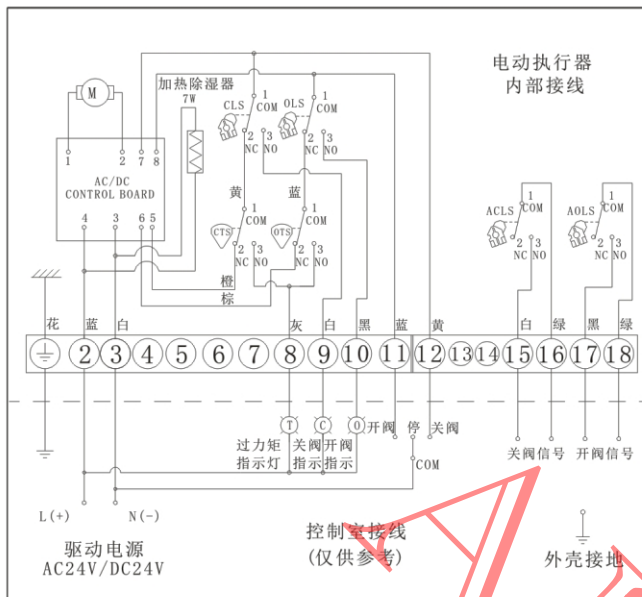
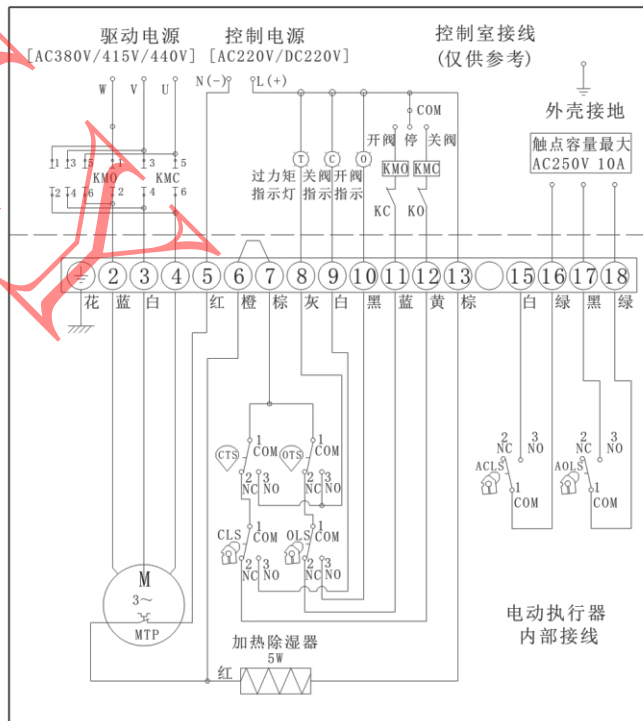
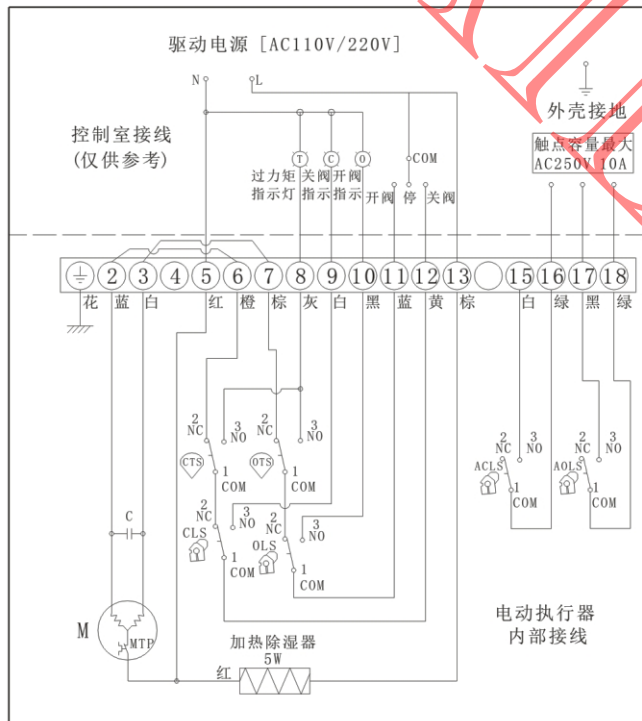
AILY

官网: www.ailyauto.com

电动二通球阀, 电动三通球阀, 电动开关球阀, 电动调节球阀, 防爆电动球阀, 电动耐腐蚀球阀
电动衬氟球阀, 电动法兰球阀, 电动螺纹球阀, 电动焊接球阀, 电动卡箍球阀, 电动球阀带手动

★电动执行器控制接线图

四、B200-B6000开关型电气原理图(AC110V/AC220V/AC380V/AC415V/AC440V)



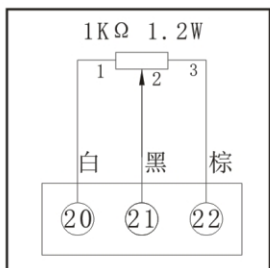
电气符号含义

- 1、A0LS:开方向辅助限位开关
- 2、ACLS:关方向辅助限位开关
- 3、O:开到位指示灯
- 4、OLS:开方向限位开关
- 5、C:关到位指示灯
- 6、CLS:关方向限位开关
- 7、OTS:开方向力矩开关
- 8、KMO:开方向接触器线圈
- 9、CTS:关方向力矩开关
- 10、KMC:关方向接触器线圈
- 11、M:电机
- 12、T:过力矩指示灯
- 13、MTP:电机内置过热保护装置

限位开关和力矩开关动作状态

开关	全关	中间位置	全开
CLS1-2			
CLS1-3			
OLS1-2			
OLS1-3			
ACLS1-2			
ACLS1-3			
A0LS1-2			
A0LS1-3			
CTS1-3	当执行器关方向运行发生堵转时, 关方向力矩开关动作。		
OTS1-3	当执行器开方向运行发生堵转时, 开方向力矩开关动作。		

开度 α 型 (阀位信号阻值输出)





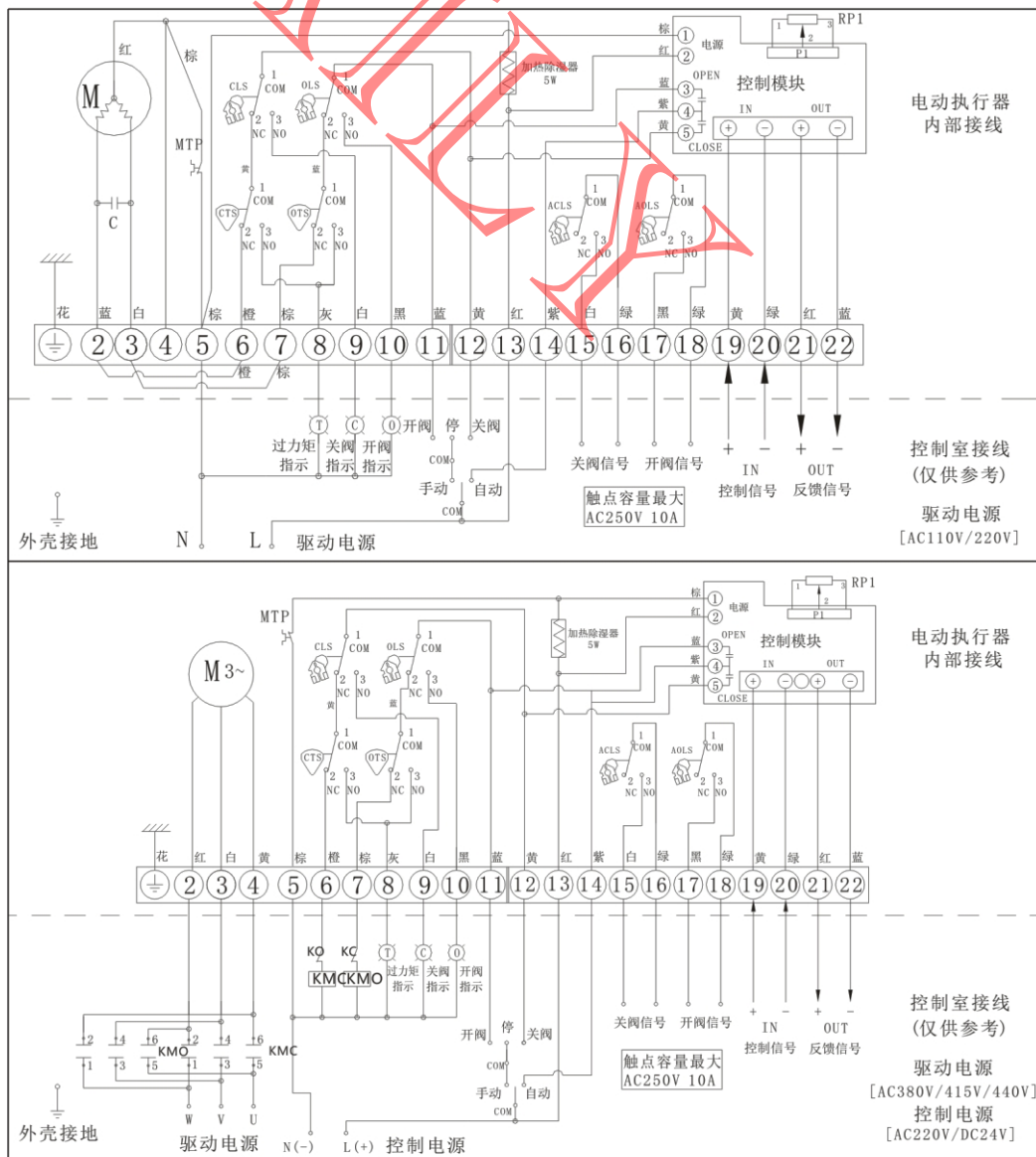
AILY

官网: www.ailyauto.com

电动二通球阀, 电动三通球阀, 电动开关球阀, 电动调节球阀, 防爆电动球阀, 电动耐腐蚀球阀
电动衬氟球阀, 电动法兰球阀, 电动螺纹球阀, 电动焊接球阀, 电动卡箍球阀, 电动球阀带手动

★电动执行器控制接线图

四、B200-B6000调节型电气原理图(AC110V/AC220V/AC380V/AC415V/AC440V)



电气符号含义

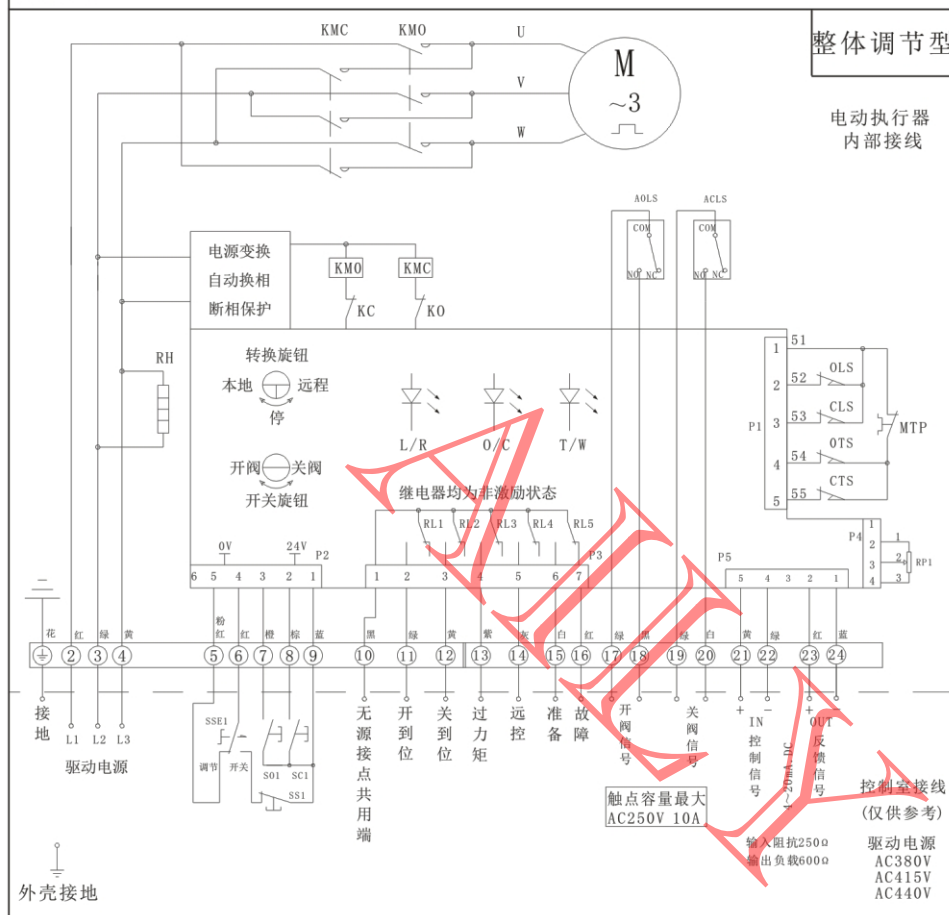
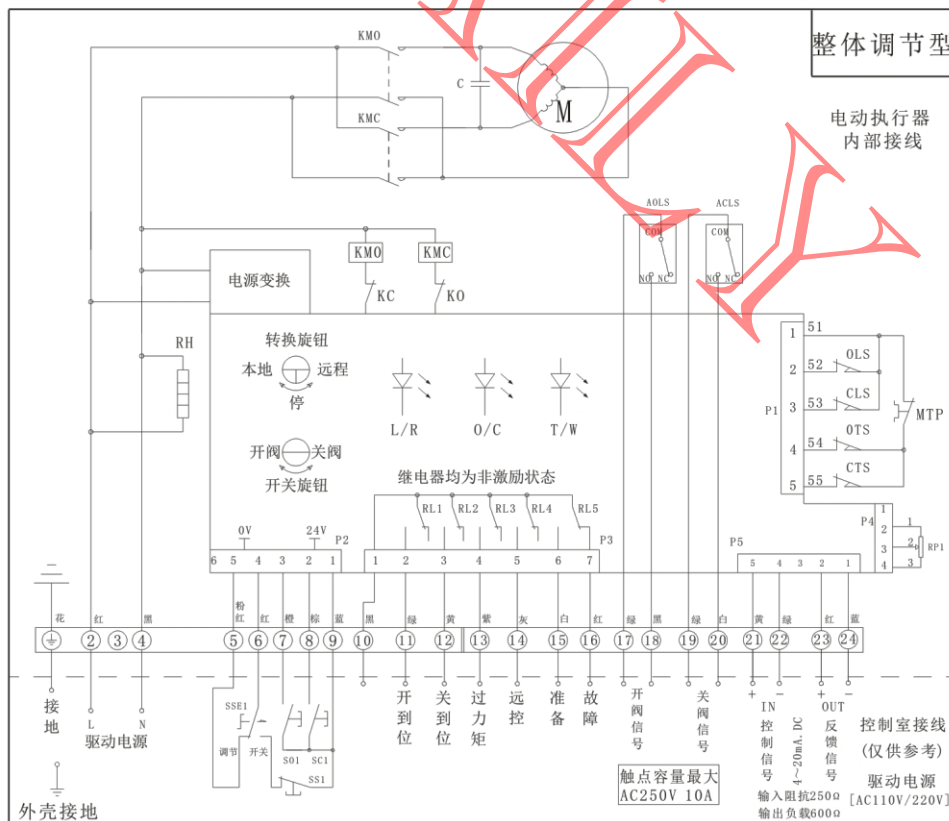
- 1、A0LS:开方向辅助限位开关
- 2、ACLS:关方向辅助限位开关
- 3、O:开到位指示灯
- 4、OLS:开方向限位开关
- 5、C:关到位指示灯
- 6、CLS:关方向限位开关
- 7、OTS:开方向力矩开关
- 8、KMO:开方向接触器线圈
- 9、CTS:关方向力矩开关
- 10、KMC:关方向接触器线圈
- 11、M:电机
- 12、T:过力矩指示灯
- 13、MTP:过热保护装置
- 14、RP1:位置反馈电位器

限位开关和力矩开关动作状态

开关	全关	中间位置	全开
CLS1-2			
CLS1-3			
OLS1-2			
OLS1-3			
ACLS1-2			
ACLS1-3			
A0LS1-2			
A0LS1-3			
CTS1-3	当执行器关方向运行发生堵转时，关方向力矩开关动作。		
OTS1-3	当执行器开方向运行发生堵转时，开方向力矩开关动作。		

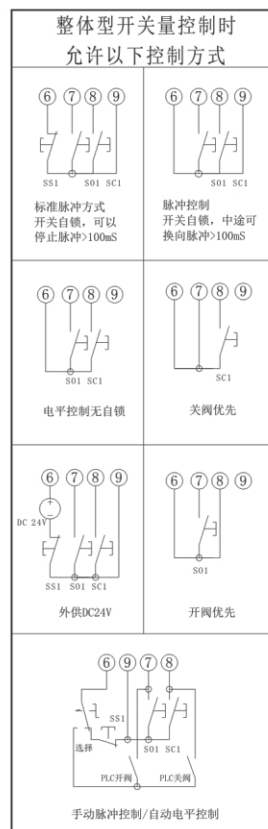
★电动执行器控制接线图

四、B200-B6000整体调节型型电气原理图(AC110/AC220/AC380/AC415/AC440)



电气符号含义

- 1、L/R:本地/远程工作指示灯
- 2、O/C: 阀开/阀关指示灯
- 3、T/W:事故/电源指示灯
- 4、RP1:位置反馈电位器(1K Ω)
- 5、RH:加热除湿器
- 6、OLS:开方向限位开关
- 7、CLS:关方向限位开关
- 8、OTS:开方向力矩开关
- 9、CTS:关方向力矩开关
- 10、AOLS:开方向辅助限位开关
- 11、ACLS:关方向辅助限位开关
- 12、KM0:开方向接触器线圈
- 13、KMC:关方向接触器线圈
- 14、M:电机
- 15、MTP:电机内置过热保护装置



备注: 整体开关型不具备调节功能
不带阀位电阻信号反馈
不带模拟量输入输出信号功能。